



ООО «Лик»

Лаборатория промышленной санитарии и экологии

Аттестат аккредитации № РОСС RU.0001.515795

193230, С-Пб, Октябрьская наб., д. 50, лит. А 16,

5 этаж, пом. 47 Н (12-18)

тел./факс 8-(812)-447-08-65/ e-mail: office@liklab.ru

ПРОТОКОЛ ИЗМЕРЕНИЙ УРОВНЕЙ ШУМА

№ 1252-Ш от «21» сентября 2016 г.

1	Наименование и юридический адрес заказчика:	ООО «АБЗ - ВАД», 197349, г. С-Петербург, ул. Репищева, д. 14, лит. 23		
2	Объект, где производились измерения:	На границе санитарно-защитной зоны предприятий ООО «АБЗ - ВАД», г. С-Петербург, ул. Репищева, д. 14, лит. 23		
3	Цель исследований:	Измерение уровней шума в санитарно-защитной зоне во время работы предприятия		
4	Дата проведения измерений:	19.09.2016 г., 10 ¹⁰ -11 ⁴⁰ , 23 ²⁰ -00 ⁵⁰		
5	Нормативная документация:	СН 2.2.4/2.1.8.562-96 «Шум на рабочих местах, в помещениях жилых и общественных зданий и территории жилой застройки». ГОСТ 23337-2014 «Шум. Методы измерения шума на селитебной территории и в помещениях жилых и общественных зданий». МУК 4.3.2194-07 «Контроль уровня шума на территории жилой застройки, в жилых и общественных зданиях и помещениях».		
6	Средства измерений, сведения о поверке и погрешности:	- анализатор шума и вибрации SVAN-949, зав. № 8541, свидетельство о поверке № 3483/02, срок действия до 18.02.2017 г. - калибратор акустический «Защита-К», зав. № 93715, свидетельство о поверке № 3/340-1455-16 до 24.07.2017 г.		
7	Результаты проверки работоспособности СИ	Перед проведением измерений, дБ	После проведения измерений, дБ	Отклонение, дБ
		94,1	94,1	
8	Основные источники шума	- производственная деятельность предприятия; - движение автомобильного транспорта по близлежащим магистралям		
9	Характеристика объекта:	Контрольные точки: №1 – в восточном направлении от промышленной площадки предприятия (д. 23А по ул. Новосельковая); №2 – в юго-восточном направлении промышленной площадки (д. 14 литер А по ул. Васильковая). Измерения проводились при типовом режиме работы предприятия. Микрофон ориентирован на территорию предприятия, высота точек измерений 1,5 м от уровня земли.		
10	Метеоусловия	19.09.2016 г., 10 ¹⁰ -11 ⁴⁰ : температура воздуха +8°C, влажность 74%, атмосферное давление 762 мм. рт. ст., скорость ветра 1-3 м/с, без осадков. Измерения проводились с ветрозащитной насадкой на микрофоне. 19.09.2016 г., 23 ²⁰ -00 ⁵⁰ : температура воздуха +11°C, влажность 78%, атмосферное давление 762 мм. рт. ст., скорость ветра 1-2 м/с, без осадков		
11	Результаты измерений шума представлены:	См. таблицу №1		
12	Точки измерений указаны (см. графический материал):	Приложение № 1		

Протокол № 1252-Ш от 21.09.2016г. составлен в двух экземплярах.

Копирование протокола, включая частичное, возможно только с разрешения ООО «Лик».

Общее количество листов 2, лист 1

Результаты измерений шума

Таблица 1

№ пп/по схеме	Показатель	Уровни звукового давления, дБ, в октавных полосах со среднегеометрическими частотами, Гц									Эквивалентные уровни звука L_{Aeq} , дБА	Максимальные уровни звука L_{Amax} , дБА
		31,5	63	125	250	500	1000	2000	4000	8000		
1	2	3	4	5	6	7	8	9	10	11	12	13
Измерения уровней шума в дневное время (10¹⁰-11⁴⁰)												
<i>Контрольная точка № 1. На границе санитарно-защитной зоны предприятия. Характер шума – непостоянный</i>												
1/1	$L_{изм}$	63	61	58	55	50	46	37	24	21	52	-
		64	59	59	56	51	45	37	24	20	52	-
		63	62	59	54	49	47	38	25	21	52	-
	$\bar{L}_{изм}$	63	61	59	55	50	46	37	24	21	52	-
	$L_{фон}$	-	-	-	-	-	-	-	-	-	-	-
	K_1	-	-	-	-	-	-	-	-	-	-	-
	$\bar{L}_{изм.кор}$	63	61	59	55	50	46	37	24	21	52	-
	U	1,6	2,3	1,6	1,8	1,8	1,8	1,6	1,6	1,6	1,4	-
$\bar{L}_{изм.кор} + U$	64,6	63,3	60,6	56,8	51,8	47,8	38,6	25,6	22,6	53,4	-	
<i>Контрольная точка № 2. На границе санитарно-защитной зоны предприятия. Характер шума – непостоянный</i>												
2/2	$L_{изм}$	63	60	57	54	51	48	36	24	21	53	-
		65	58	56	55	51	49	35	24	20	53	-
		65	60	57	55	50	47	35	24	21	52	-
	$\bar{L}_{изм}$	64	59	57	55	51	48	35	24	21	53	-
	$L_{фон}$	-	-	-	-	-	-	-	-	-	-	-
	K_1	-	-	-	-	-	-	-	-	-	-	-
	$\bar{L}_{изм.кор}$	64	59	57	55	51	48	35	24	21	53	-
	U	2,0	2,0	1,6	1,6	1,6	1,8	1,6	1,4	1,6	1,6	-
$\bar{L}_{изм.кор} + U$	66,0	61,0	58,6	56,6	52,6	49,8	36,6	25,4	22,6	54,6	-	
Измерения уровней шума в ночное время (23²⁰-00⁵⁰)												
<i>Контрольная точка № 1. На границе санитарно-защитной зоны предприятия. Характер шума – непостоянный</i>												
3/1	$L_{изм}$	55	52	48	46	41	34	30	25	20	43	-
		55	51	47	47	40	34	29	25	20	42	-
		54	52	47	45	41	34	30	25	20	42	-
	$\bar{L}_{изм}$	55	52	47	46	41	34	30	25	20	42	-
	$L_{фон}$	-	-	-	-	-	-	-	-	-	-	-
	K_1	-	-	-	-	-	-	-	-	-	-	-
	$\bar{L}_{изм.кор}$	55	52	47	46	41	34	30	25	20	42	-
	U	1,6	1,6	1,6	1,8	1,6	1,4	1,6	1,4	1,4	1,5	-
$\bar{L}_{изм.кор} + U$	56,6	53,6	48,6	47,8	42,6	35,4	31,6	26,4	21,4	43,5	-	
<i>Контрольная точка № 2. На границе санитарно-защитной зоны предприятия. Характер шума – непостоянный</i>												
4/2	$L_{изм}$	54	51	48	44	41	33	28	24	20	42	-
		53	51	47	45	41	33	28	23	20	42	-
		56	52	47	45	42	33	28	24	20	42	-
	$\bar{L}_{изм}$	55	51	47	45	41	33	28	24	20	42	-
	$L_{фон}$	-	-	-	-	-	-	-	-	-	-	-
	K_1	-	-	-	-	-	-	-	-	-	-	-
	$\bar{L}_{изм.кор}$	55	51	47	45	41	33	28	24	20	42	-
	U	2,4	1,6	1,6	1,6	1,6	1,4	1,4	1,6	1,4	1,5	-
$\bar{L}_{изм.кор} + U$	57,4	52,6	48,6	46,6	42,6	34,4	29,4	25,6	21,4	43,5	-	

Примечание к таблице 1: $L_{изм}$ – измеренные уровни звука; $\bar{L}_{изм}$ – средние уровни звука; $L_{фон}$ – измеренные фоновые уровни звука; K_1 – коррекция на влияние фонового шума; $(\bar{L}_{изм.кор} = \bar{L}_{изм} - K_1)$ – откорректированные средние уровни звука; U – расширенная неопределенность измерений; $(\bar{L}_{изм.кор} + U)$ – оценочные уровни звука
 В октавных полосах частот представлены эквивалентные уровни звукового давления.

Ответственный за оформление протокола: _____

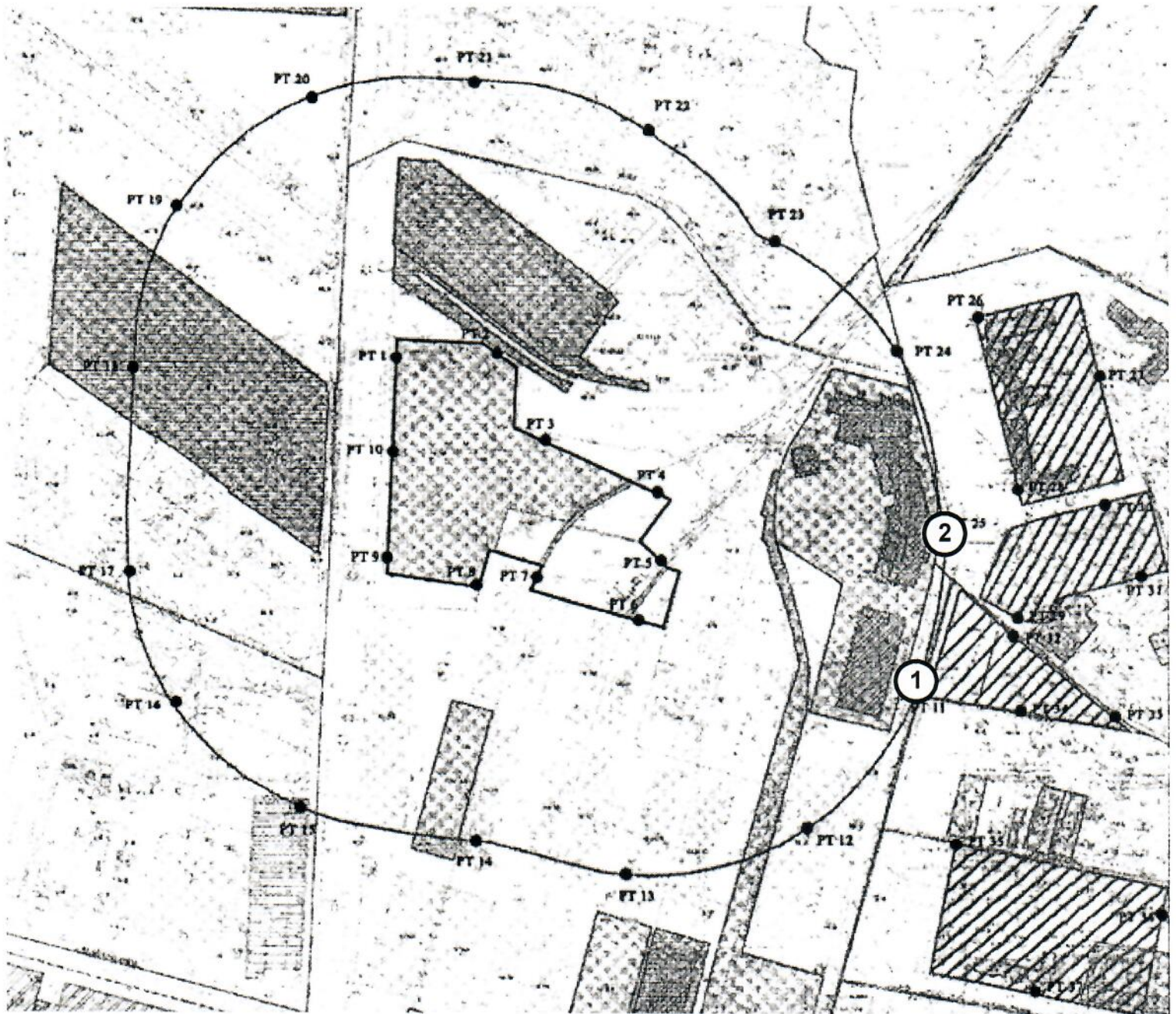
Начальник ЛПСиЭ: _____



И.Н. Рябова

С.И. Гордая

**Ситуационный план расположения промышленной площадки ООО «АБЗ - ВАД»,
по адресу: г. Санкт-Петербург, ул. Репищева, д. 14, лит. 23.**



① ② - точки проведения измерений